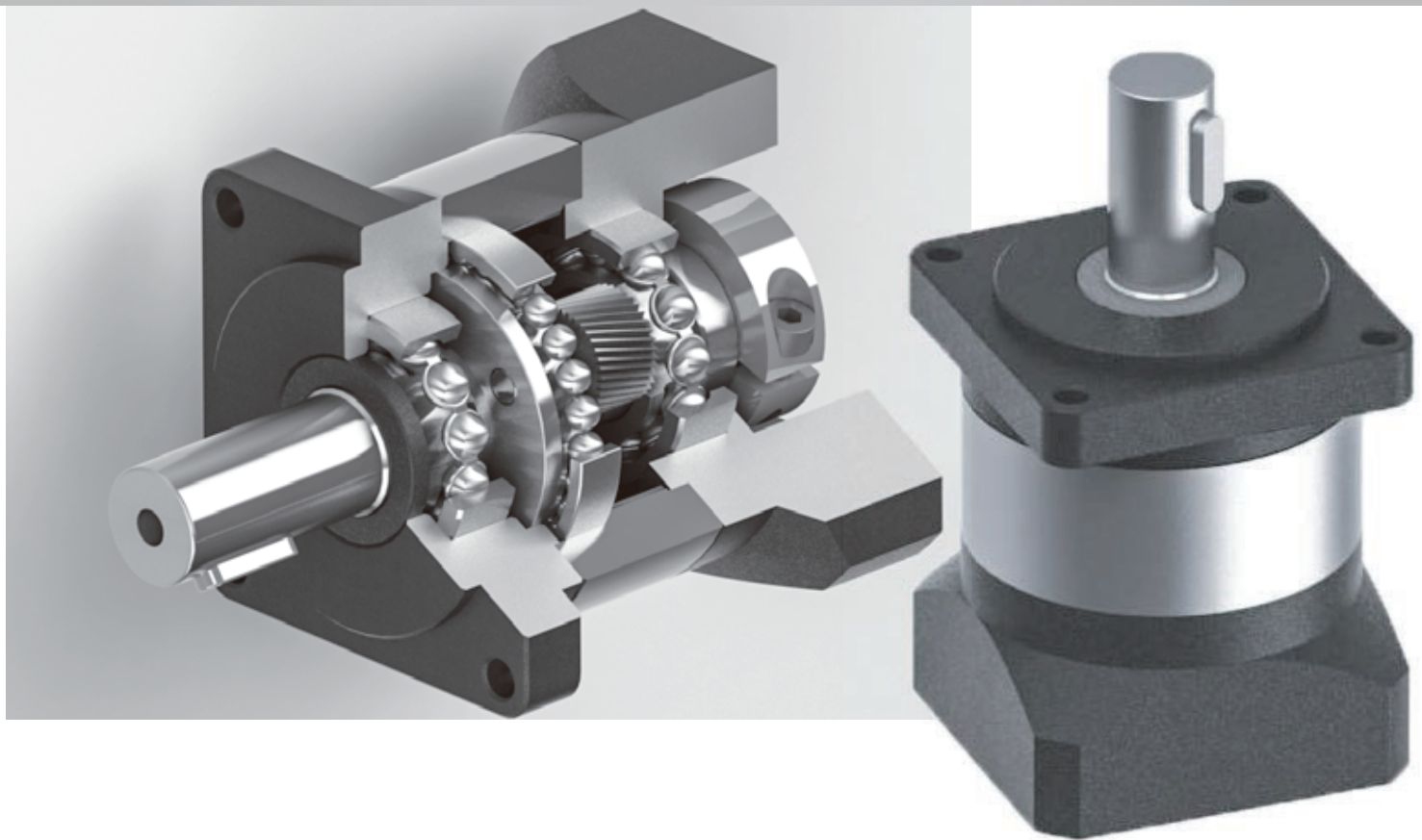


PGR6 系列精密行星螺旋齒輪減速機

PGR6 HELICAL GEAR PLANETARY REDUCERS



產品特性 Product Features

- ◆ 獨特多段減速比，高效率輸出扭力之行星齒輪式減速裝置是伺服馬達，步進馬達等精密傳動機構的最佳組合。
- The best combination for precise motion control products like Step Motor, Servo Motor due to unique multi-stage gear-reduction, high-efficiency output torque precision planetary gearbox。
- ◆ 專利內齒環設計，確保耐用與低噪音，密閉式全油封設計確保潤滑油不漏。
- Patented Inner-Gear design, prolonged life and low noise level; fully enclosure design ensure no lubricant leakage。
- ◆ 低耗損精密螺旋齒設計傳動效率高達95%。
- High drive efficiency up to 95% due to low wear and helical planetary gear design。
- ◆ 適合NEMA馬達安裝標準規範，安裝最容易。
- Compatible with all nema motor mounting standard, easy installation。
- ◆ 同級產品中體積最小，最適合有限之設備空間。
- Smallest dimension among products of same level; Most suitable for limited mounting space。
- ◆ 高精度低背隙5弧分，精準型10弧分皆可供應。
- Precision grade with backlash 5 arcmin; standard grade 10 arcmin。
- ◆ 內部組件採用經過熱處理之高強度合金鋼材，足堪應付嚴峻的惡劣工作環境。
- All internal components are made from high-duty alloy metal, suits for tough operating environment。
- ◆ 有低背隙及標準背隙機種以滿足各類設計需求。
- Suitable for various applications with precision and standard grade backlash。

PGR6 系列精密行星螺旋齒輪減速機

PGR6 HELICAL GEAR PLANETARY REDUCERS

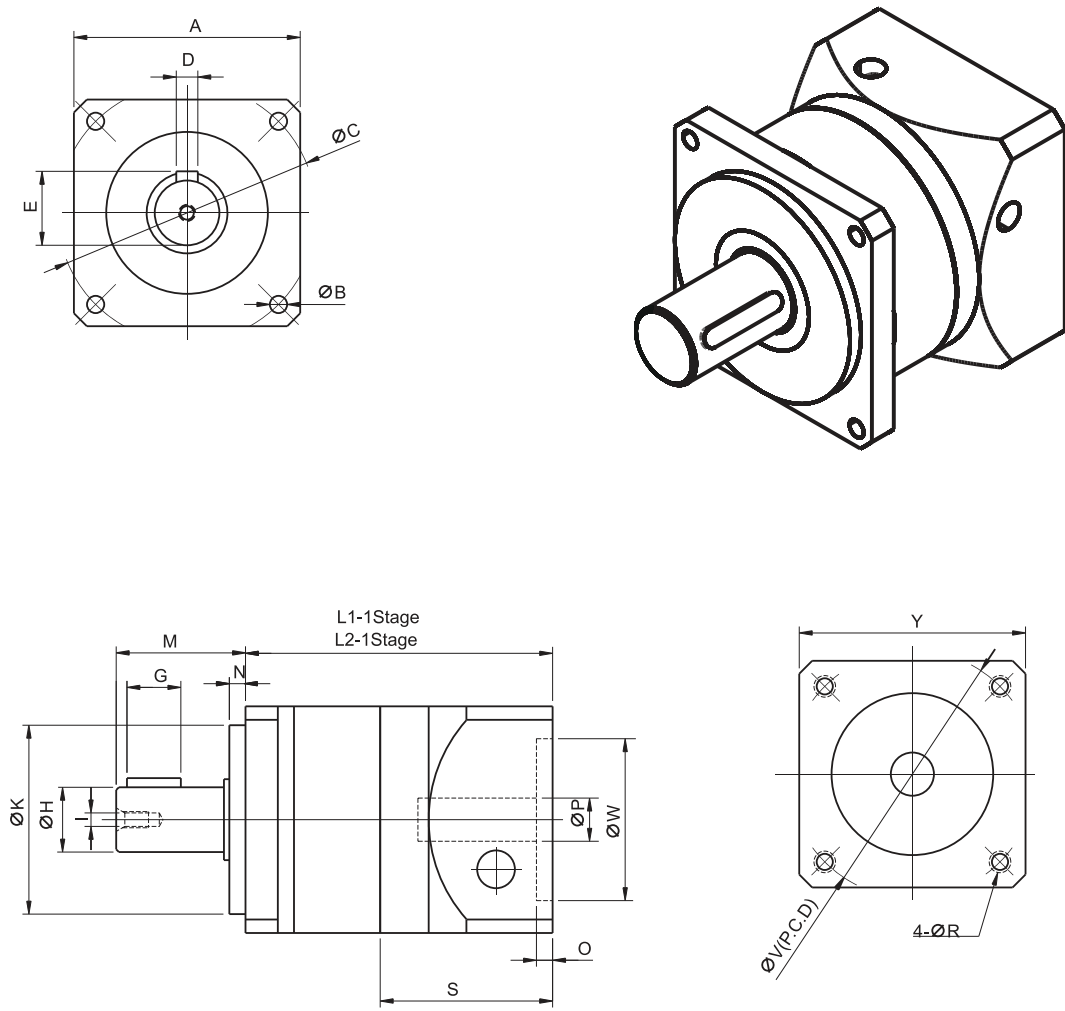
MODEL		段 Stage	減速比Ratio	042	060	090	120
額定出力軸轉矩 Rated Output torque	Nm	1	4、5	10	16	60	120
			3、7	8	15	54	100
			9、10	6	12	40	80
		2	12、15	14	30	96	185
			20、25	16	36	104	208
			30、40、50、70	13	28	88	160
			100	8	18	60	120
最大出力轉矩 Max.Output torque	Nm	1、2	3~100	額定出力轉矩值之2倍 (Rated Output torque) x2			
額定入力端馬達轉速 Rated Input Speed	RPM	1、2	3~100	4000	4000	3000	3000
入力端馬達最高轉速 Max.Input Speed	RPM	1、2	3~100	6000	6000	5000	4500
入力軸轉動慣量 Rotational inertia	Kg ² -cm	1	4、5	0.02	0.09	0.50	1.80
			3、7	0.03	0.14	0.80	2.50
			10	0.016	0.06	0.40	1.20
		2	15	0.023	0.12	0.75	2.80
			20、25	0.02	0.08	0.45	1.50
			30、40、50、70	0.016	0.07	0.40	1.40
			100	0.02	0.08	0.45	1.50
容許最大徑向負載 Max.Radial Force	Nm	1	3~100	200	50	1500	3000
容許最大軸向負載 Max.Axial Force		2	12~100	300	600	2000	4000
扭轉剛性 Torsional stiffness	Nn/弧分	1、2	3~100	0.5	1.5	2	14
全載傳動效率 Transmission efficiency	%	1、2	3~100	1段>95%, 2段>92%			
平均使用壽命 Service Life	hr	1、2	3~100	10000			
可選用減速比 Ratio		1	3~10	3.4.5.7.9.10	3.4.5.6.7.8.9.10		3.4.5.7.10
		2	12~100	12~100	12~100	12~100	12~100
最高淨重 Weight	Kg	1	3~10	0.4	1.1	2.9	6.4
		2	12~100	0.6	1.6	4.1	8.1
背隙 Backlash	弧分	1	3~10	低背隙 ≤ 6			
				標準背隙 ≤ 10			
		2	12~100	低背隙 ≤ 10			
				標準背隙 ≤ 15			
噪音值 Noise Level	d B (A)	1、2	3~100	< 70			
				測量值係在距離減速機一公尺及馬達無負載轉速每分鐘3000轉時測得之噪音值			
減速機保護等級 Protection		1、2	3~100	IP64			
容許操作溫度區間 Operating Temp	°C	1、2	3~100	-20°C ~ +100°C			
可安裝方向 Mounting Direction		1、2	3~100	沒有限制			

備註:

- 1.以上數據係在單段減速比5:1及兩段減速比25:1的情況下測得
- 2.額定出力轉矩,單段依減速比4:1&5:1→3:1&7:1→10:1兩段依減速比20:1&25:1→49:1&70:1→100:1各約以10%遞減
- 3.本公司有權針對以上數據規格進行設計變更不告知。請隨時參閱本公司網頁內最新之更新資料。

PGR6 系列精密行星螺旋齒輪減速機

PGR6 HELICAL GEAR PLANETARY REDUCERS



(Unit:mm)

Model / Size	A	B	C	D	E	G	H	I	K	L1	L2	M	N	Y
PGR6042	42	3.2	48	4	13.5	10	12	M3	35	56	72	23	3	42
PGR6060	60	5.3	70	4	15.7	15	14	M5	50	78	102	28	3	60
PGR6090	93	7	105	6	22.5	25	20	M6	80	99.5	131	45	5	93
PGR6120	120	9	140	8	28.3	30	25	M12	110	124.7	158	54	5	120

O、P、R、S、V、W 皆可配合馬達尺寸
O、P、R、S、V、W -With motor size